

100*100*150MM
白底白面单E瓦楞覆哑膜

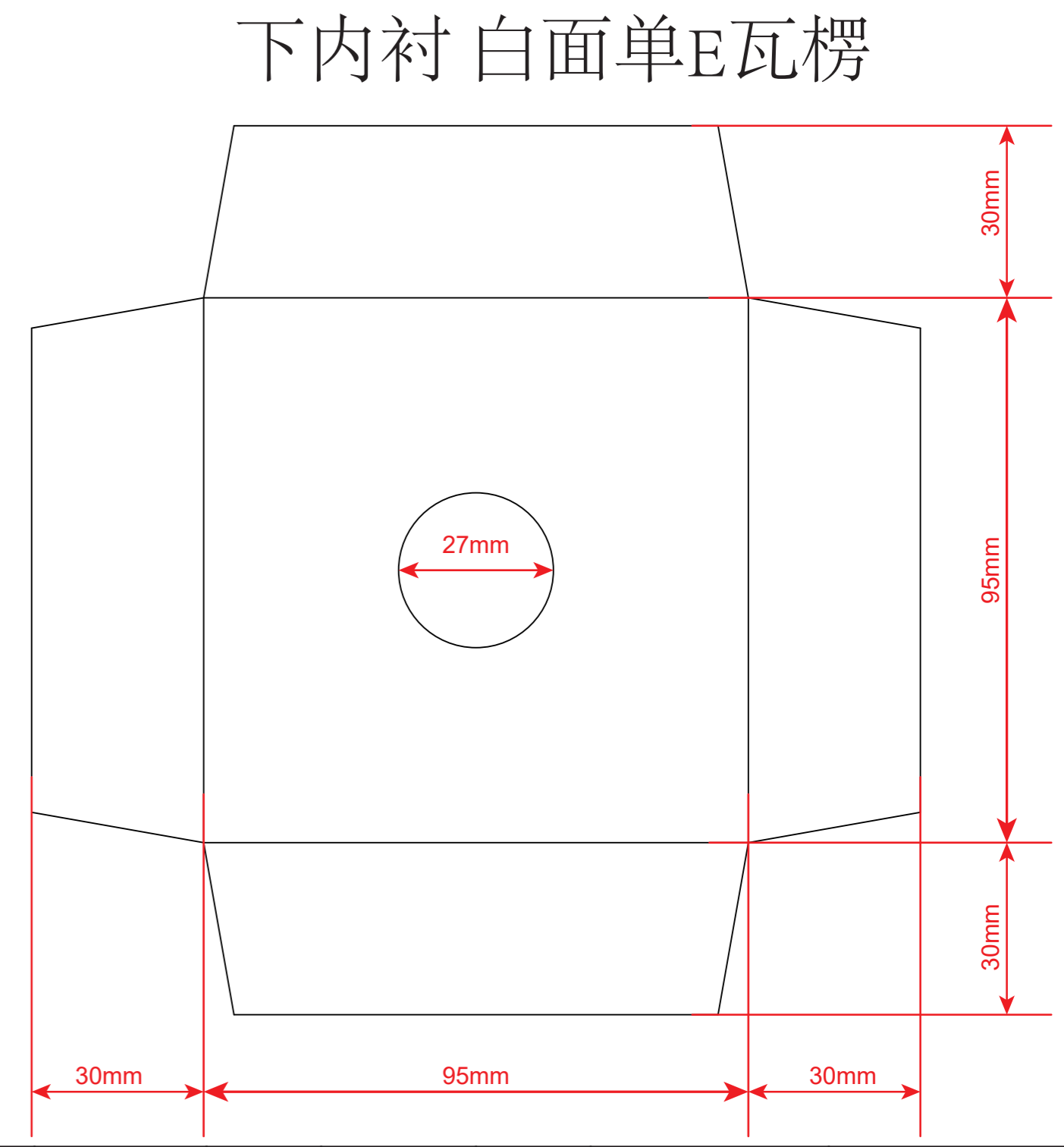
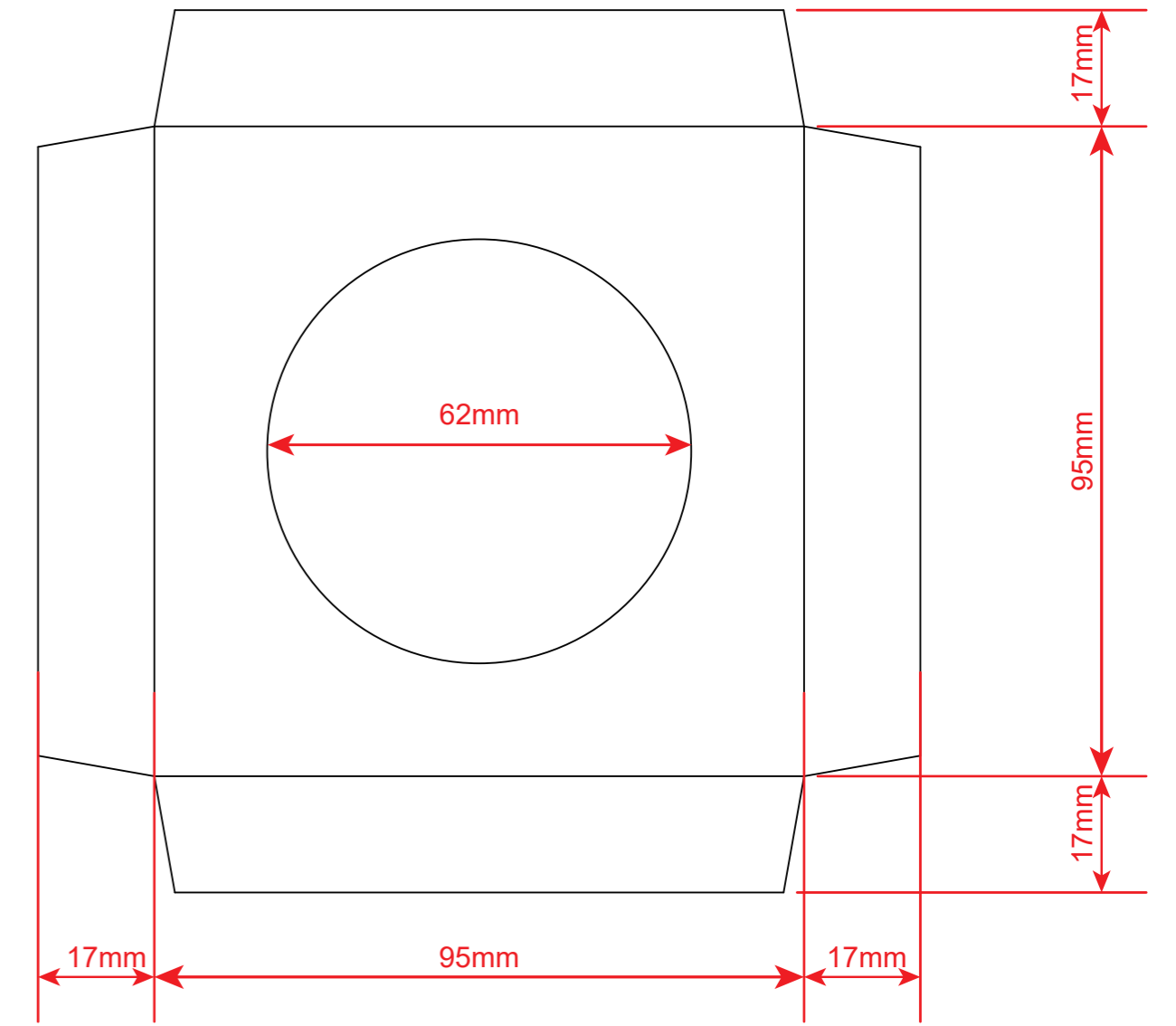
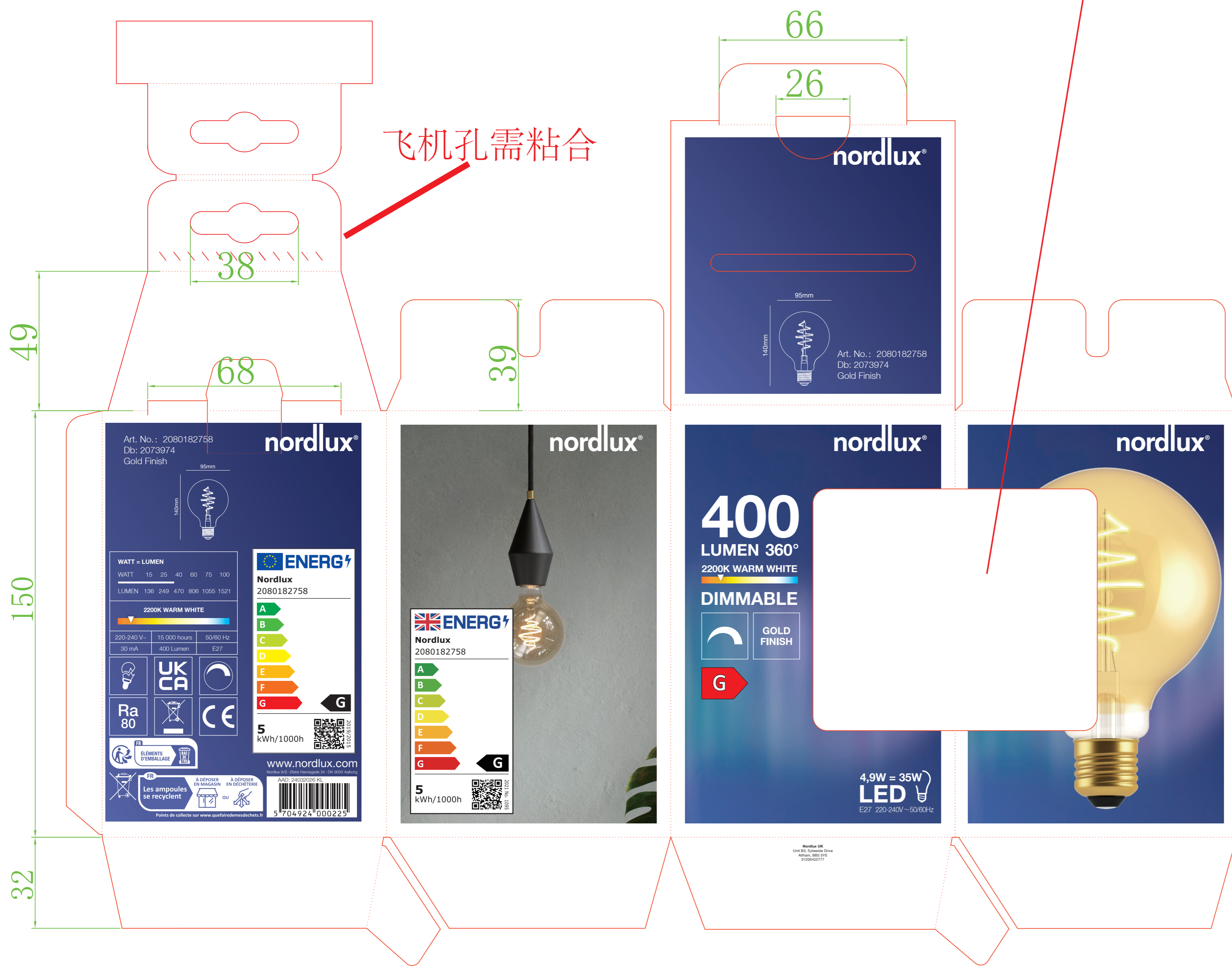
平面设计图
符合欧盟包装指令94/62/EC
包装材料重金属总含量 <100PPM
重金属种类: 铅Pb, 镉Cd, 汞Hg, 六价铬Cr⁶⁺

技术要求:
1. 内容颜色按文件做
2. 垃圾桶标志高度大于7.0mm, CE标志高度大于5mm.
3. 其它认证标志等也需要符合相关标准。
4. 条形码必须能通过扫描。

检测标准: 彩盒表面洁净平整, 无褶皱破损
无污渍杂质, 彩盒粘合处应紧密牢固, 无松散
裂开

开窗

上内衬 白面单E瓦楞



品名	彩盒	客户名称	丹麦ELE	客户货号	2080182758	平面设计	版本号	更改时间	更改描述
尺寸	100*100*150mm	材质	250g灰底白板+90+120gE瓦楞+白底覆哑膜	公差	尺寸: ±1MM 纸张定量: ±3%	彭方兵	5	2024-07-26	更换Triman logo
颜色	C M Y K	结构设计	胡良才	审核	胡良才	批准	唐放鸣	2026-03-16	更新盒底内容
						李薇	4	2022-11-28	更新包装和能效标签

