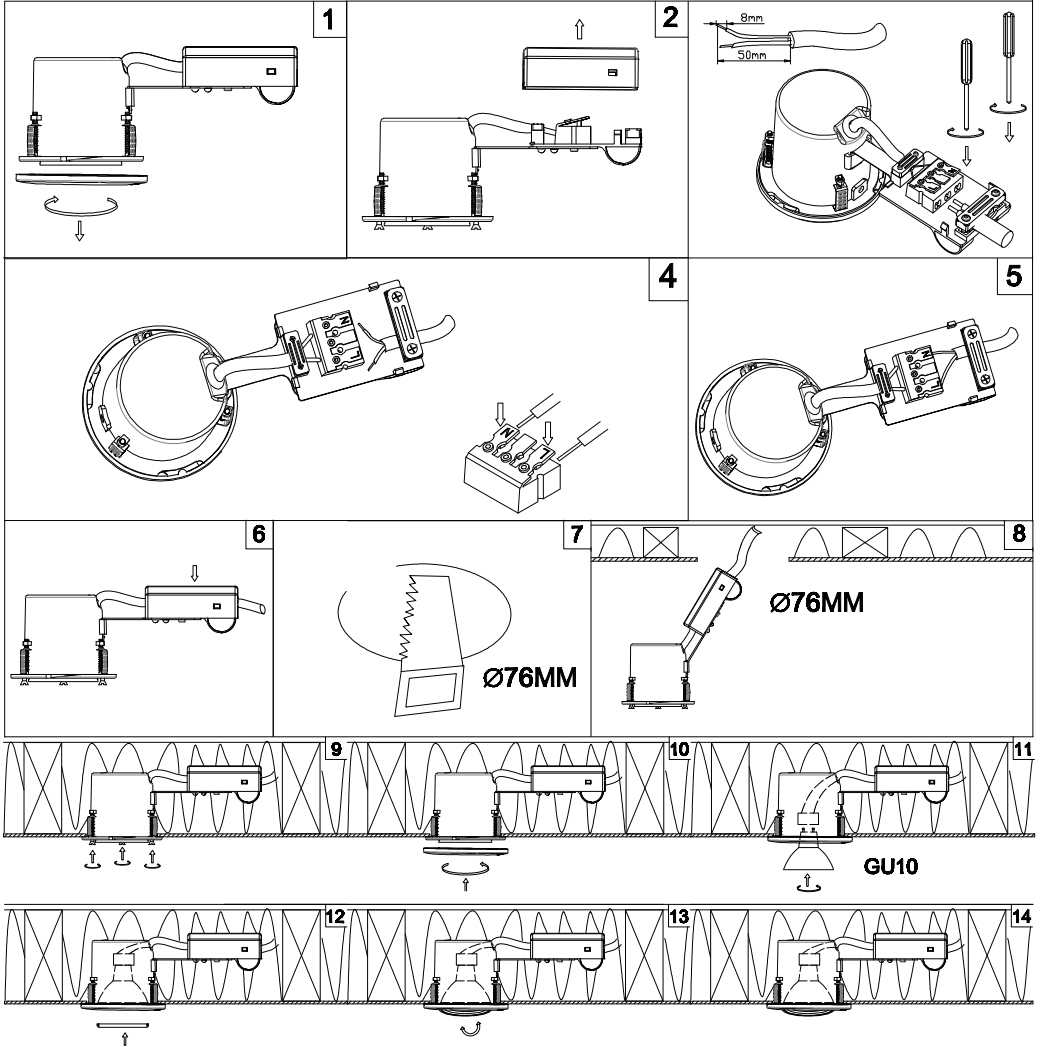


# nordlux®



# MIXIT PRO

# IPX3

**DNK** - IPX3: Regndråber (faldende fra max. vinkel 60° fra oven) vil ikke have nogen indvirkning på lampens funktion/sikkerhed.

**SWE** - IPX3: Regndroppar (fallande från max. vinkel 60° uppifrån) kommer inte att ha någon inverkan på lampans funktion/säkerhet.

**NOR** - IPX3: Regndråper (fallende fra max. vinkel 60° ovenfra) vil ikke ha noen innvirkning på lampens funksjon/sikkerhet.

**ISL** - IPX3: Regndropar (sem falla úr mest 60° halla að ofan) hafa engin áhrif á afköst/öryggi ljóssins.

**NLD** - IPX3: Regendruppels (vallende druppels onder en max. hoek van 60°) hebben geen invloed op de functie of zekerheid van het armatuur

**FRA** - IPX3: Les gouttes de pluie (tombant dans un angle de 60° maximum par rapport à l'axe) n'auront aucune incidence sur le fonctionnement et la sécurité de la lampe.

**DEU** - IPX3: Regentropfen (von oben herabfallend aus max. 60° Winkeln) haben keinen Einfluss auf den Betrieb/die Sicherheit der Lampe.

**GBR** - IPX3: Raindrops falling at angles up to 60° will not affect the function/safety of the lamp.

**ESP** - IPX3: La gotas de lluvia (cayendo en ángulo máximo de 60° de arriba) no afectarán el funcionamiento/seguridad de la lámpara.

**PRT** - IPX3: Os pingos de chuva caindo a um ângulo até 60° não afectarão o funcionamento ou segurança da lâmpada.

**ITA** - IPX3: Le gocce di pioggia che cadono con un angolo massimo di 60° rispetto all'asse verticale non compromettono il funzionamento e la sicurezza della lampada.

**FIN** - IPX3: Sadepisararit eivät vaikuta valaisimen toimintaan tai turvallisuuteen. Tämä koskee sadepisaraita jotka putoavat enintään 60°:n kullmassa ylähäältäpäin.

**POL** - IPX3: Krople deszczu (spadające pod kątem maks. 60° od pionu) nie będą miały żadnego wpływu na funkcjonowanie/bezpieczeństwo lampy.

**HRV** - IPX3: Kišne kapi koje padaju pod kutom od 60° neće utjecati na funkciju/sigurnost svjetiljke.

**EST** - IPX3: Kuni 60° nurga all langevad vihmapiisid ei mõjuta valgusti töökindlust/ohutust.

**LVA** - IPX3: Lietus ( līstot maksimāli 60 grādu leņķī ) neatstāj ietekmi uz lampas darbību/drošību.

**LTU** - IPX3: Lietaus lašai (krįtantys iš viršaus max.60 laipsnių kampų) neturės jokio neigiamo poveikio lempos funkcionavimui bei saugumui.

**SVK** - IPX3: Dažďov  kvapky padaj ce pod uhlom do 60° neovplyvn  fungovanie/bezpe nost lampy.

**HUN** - IPX3: A legfeljebb 60 os sz gben  rkez  es csepppek nem befolyasolj k a l mpa m k d s t/biztons g t.

**ROM** - IPX3: Picaturile de ploaie (cazand de sus de la unghiul maxim de 60°) nu va afecta functionalitatea/signuranta lampei.

**CZE** - IPX3: Dešť (dešťové kapky padající pod úhlem max. 60° ze zhora) nemá žádný vliv na funkci či bezpečnost světidla.

**SVN** - IPX3: Dežne kapljice, ki padajo pod koti do maks. 60°, ne vplivajo na obratovanje/varnost svetilke.

**GRC** - IPX3: Σταγόνες βροχής (που πέφτουν υπό μέγιστη γωνία 60 μοίρων, κατά τον κατακόρυφο άξονα) δεν έχουν επίδραση στη λειτουργία και στην ασφάλεια του φωτιστικού.

**TUR** - IPX3: En fazla 60 derecelik acidan d sen yagmur damlalari hic bir sekilde lambanın fonkion ve g venligini etkilemez.

**BGR** - IPX3: Водни капки (падащи отгоре под максимум 60   ъгъл) не оказват влияние върху функционалността/сигурността на лампата.

**SRB** - IPX3: Kapljice kiše koje padaju pod uglom od 60° neće uticati na funkciju/bezbednost lampe.

**RUS** - IPX3: Дождевые капли, падающие под углом 60°, не влияют на работоспособность и безопасность светильника.

ذک ۆف ۆد  
۔ مـسـلـا / اـحـصـیـلـا عـقـیـطـو ۆد

**ISL** - Flokkur II: Ljósíð er tvéinangrað og því er ekki nauðsynlegt að jarðtengja það.

**NLD** - Klasse II: Het armatuur is dubbel geïsoleerd en vergt daarom geen aarde.

**FRA** - Classe II: La Lampe a une double protection, et il n'est donc pas nécessaire de la connecter au fil de terre de l'installation.

**DEU** - Klasse II: Die Lampe ist doppelt isoliert und muss deshalb nicht an die Erdeleitung der Installation angeschlossen werden.

**GBR** - Class II: The lamp is double-insulated and does not need to be connected to the yellow/green earth wire.

**ESP** - Clase II: La lámpara es doble-aislada , asi que no tiene que estar conectada al cable de tierra de la instalación.

**PRT** - A lâmpada é duplamente isolada e não necessita de ser conectada ao fio amarelo e verde/ligacao terra.

**ITA** - Categoria II: La lampada ha una doppia protezione per cui non è necessario collegarla alla presa di terra dell'impianto.

**FIN** - Suojauusluokka II: Valaisin on kaksoiseristetty eikä siksi vaadi liittämistä asennuksen maajohtoon (keltainen/vinheä).

**POL** - Klasa II: Lampa posiada podwójną izolację i nie wymaga dlatego podłączenia do żółto-zielonego przewodu uzziemiemia.

**HRV** - Klasa II: Svjetiljka posjeduje dvostruku izolaciju i nije potrebno priključivati je na žuto/zeleni vodni uzemljenje.

**EST** - Klass II: Valgusti on kahekordne isolatsiooni ning seda ei pea ühendama kollase/rohelise maandusjuhtmega.

**LVA** - veida lampā: Lampai ir dubultā izolācija, tāpēc tā nav jāpievieno instalācijas iezemējuma vadim.

**LTU** - Klasse II: Lempa yra dvigubai izoliuota ir del to nereikia jungti prie žemineinio instaliacijos laidu.

**SVK** - Trieda II: Lampa má dvojitú izoláciu a nemusí byť spojená so žltým/zeleným uzemňovacím drôtom.

**HUN** - II. kategória: A l mpa k t t s szigetel s  is nem sz ks ges a s rga/z ld f ldvezet khez csatlakoztatni.

**ROM** - Clasa II: L mpa este izolata dublu, de aceea nu este necesara legatura la cablul de impamantare a instalatiei.

**CZE** - Třída krytí II: Sv tlidlo m  dvojitou izolaci a nen  proto třeba je uzemňovat.

**SVN** - Razred II: Svetilka je dvojno ozemljena in je zato ni treba priključiti na rumeno/zeleno ozemljitveni vodnik.

**GRC** - Βαθμός προστασίας II: Το φωτιστικό είναι διπλά μονωμένο και δεν απαιτείται σύνδεση με το καλώδιο γείωσης.

**TUR** - Sınıf 2: Bu ürün çift izole edilmiştir ve onun için topraklı hat bağlantısına gerek yoktur.

**BGR** - Клас II: Лампата е двойно изолирана, поради което не се налага свързване към заземителния проводник на инсталацията.

**SRB** - Klasa II: Lampa je duplo izolovana i ne mora da se poveže na žuto/zeleno žicu uzemljenja.

**RUS** - Класс II: Светильник имеет двойную изоляцию и не должен подключаться к желтому/зеленому земляному проводу.

لـيـصـدئـتـا مـزـلـتـسـيـا لـيـلـكـيـلـو فـعـا مـزـلـو لـزـع وـذ اـحـصـیـلـا : مـنـيـا تـيـر دـلـا .  
۔ مـسـلـا / اـحـصـیـلـا عـقـیـطـو ۆد



0.1M

**DNK** - Min afstand mellem lampe og belyste område.

**SWE** - Min. avstånd mellan lampo och belyst område.

**NOR** - Minimum avstand mellom lampe og belyste område.

**ISL** - Minnstá fjarlægð milli ljóss og upplýst svæðis.

**NLD** - Minimum afstand tussen het armatuur en de verlichte omgeving.

**FRA** - Distance minimum entre la lampe et la zone éclairée.

**DEU** - Min. Abstand zwischen Lampe und beleuchtetem Bereich.

**GBR** - The minimum distance between lamp and lit area.

**ESP** - La distancia mínima entre lámpara y área iluminada.

**PRT** - A distância entre a lâmpada e a área iluminada.

**ITA** - Distanza minima tra la lampada e la zona illuminata.

**FIN** - Valaisimen ja valaistavan kohteen väläinen vähimmäisetaisyys.

**POL** - Minimalny dystans między lampą i oświetloną powierzchnią.

**HRV** - Minimalni razmak između svjetiljke i osvijetljenog područja.

**EST** - Minimaalne kaugus valgusti ja valgustatud alaa vahel.

**LVA** - Minimālais attālums no lampas līdz lampas gaismas apspīdētājam laukumam.

**LTU** - Minimalus atstumas tarp lempos ir apšviečiamo ploto.

**SVK** - Minimálny odstup medzi lampou a osvetľeným priestorom.

**HUN** - A l mpa  s a megvilágított terület közötti minimális távolság.

**ROM** - Distanța minima între lampă și zona luminată.

**CZE** - Je třeba dodržovat minimální vzdálenost mezi lampou a osvětlenými objekty.

**SVN** - Min. razdalja med svetliko in osvetljenim območjem.



**DNK** - Klasse II: Lampen er dobbeltisoleret og kræver derfor ikke tilslutning til installationens jordledning.

**SWE** - Klass II: Lampan är dubbelisolerad och kr ver d rf r inte anslutning till installationens jordledning.

**NOR** - Klasse II: Lampen er dobbeltisolert og krever derfor ikke tilslutning til installasjonens jordledning.





**DNK** - Lampen er kun beregnet til direkte/fast montering til lysnettet.  
**SWE** - Lampan är endast beräknad till direkt/fast montering till ljusnätet.  
**NOR** - Lampen er kun beregnet til direkte/fast montering til lysnettet.  
**ISL** - Ljósíó er einungis ætlað fyrir beina/fasta uppsetningu við rafliógnina.  
**NLD** - Het armatuur is alleen maar berekend voor direkte/vaste montage op het lichtnet.  
**FRA** - La lampe n'est prévue que pour un montage direct au réseau électrique.  
**DEU** - Die Lampe ist nur zur direkten/festen Montage an die Stromversorgung ausgelegt.  
**GBR** - The lamp is only suitable for connecting directly to the mains.  
**ESP** - La lámpara está únicamente diseñada para la conexión directa/permanente a la red eléctrica.  
**PRT** - A lâmpada é adequada só em directo contacto com energia.  
**ITA** - La lampada è adatta solamente per il collegamento diretto alla rete elettrica.  
**FIN** - Valaisimen saa kytkeä ainoastaan päävirtaan.  
**POL** - Lampa jest wyłącznie dostosowana do bezpośredniego/stalego podłączenia do sieci zasilania.  
**HRV** - Svjetiljka je prikladna samo za neposredno spajanje na mrežu.  
**ESP** - Valgusti sobib ühendamiseks ainult otse vooluvõrku.  
**LVA** - Lampa ir domāta tikai tiešai pieslēgšanai elektrības tīklam.  
**LTU** - Lempa yra skirta tik tiesiai ir pastoviai montuoti prie šviesos tinklo.  
**SVK** - Lampa je vhodná len na priame napájanie na elektrický sieť.  
**HUN** - A lámpa csak az elektromos hálózatba való közvetlen bekötésre alkalmas.  
**ROM** - Lampa este facuta doar pentru montarea directa la sistemul de lumina.  
**CZE** - Lampa je konstruována na přímou/pevnou montáž na síť.  
**SVN** - Svetilka je primerna le za direktno priključitev na električno omrežje.  
**GRC** - Το φωτιστικό προορίζεται μόνο για απευθείας σύνδεση με τον κεντρικό αγωγό διαανοής.  
**TUR** - Bu ürünün direk ve sabit montajı ana akıma/sebekeye göre hesaplanmıştır.  
**BGR** - Лампата е предназначена само за монтаж/ директно свързване към ел.инсталацията ( да не се използва като подвижна лампа).  
**SRB** - Lampa je pogodna za povezivanje direktno na električnu mrežu.  
**RUS** - Светильник предназначен только для установки непосредственно в электрическую сеть.  
 ةاضأللأ قلعشب سل ع ( مدآلال ) رفن املال ببكرفرلل قطف دم حابصللأ



**DNK** - IP23 ved lukket hulrum.  
**SWE** - IP23 i slutet rum.  
**NOR** - IP23 på lukket hulrom.  
**ISL** - IP23 fyrir lokað holrými.  
**NLD** - IP23 in bijgevoegde ruimte.  
**FRA** - IP23 dans les endroits enfermés.  
**DEU** - IP23 in geschlossenen Hohlräumen.  
**GBR** - IP23 in enclosed space.  
**ESP** - IP23 en espacio encerrado.  
**PRT** - IP23 em espaço fechado.  
**ITA** - IP23 in spazio chiuso.  
**FIN** - IP23-luokka: asennus hyväksyty suljetussa tilassa.  
**POL** - IP23 pomieszczeniu zamkniętym.  
**HRV** - IP23 u zatvorenom prostoru.  
**EST** - IP23 suletud ruumides.  
**LVA** - IP23 norobežotā telpā.H964  
**LTU** - IP23 uždaroje erdvėje.  
**SVK** - IP23 v uzavretom priestore.  
**HUN** - IP23 zárt térben.

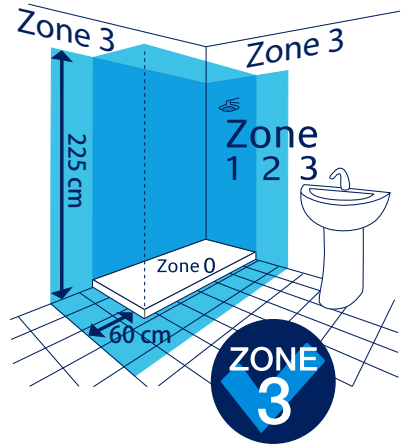
**nordlux®**  
 www.nordlux.com  
 Nordlux A/S - Karlskögavej 8 - DK-9200 Aalborg SV

Monteringsanvisning | Montageanleitung | Mounting instruction | Installationsanvisningar | Instructions de montage

**ROM** - IP23 în spațiu închis.  
**CZE** - IP23 v uzavřeném prostoru.  
**SVN** - IP23 v uzavretom priestore.  
**GRC** - IP23 σε κλειστό χώρο.  
**TUR** - Kapalı alanda IP23.  
**BGR** - IP23 при затворена куќина.  
**SRB** - IP23 u zatvorenom prostoru.  
**RUS** - IP23 в замкнутом пространстве.  
 قروض ح حابصللأ يف (IP23) قفلوللا قفاملال جفرففلا



**DNK** - Den angivne max wattage skal overholdes.  
**SWE** - Den angivna max wattangivelsen skall inte överskridas.  
**NOR** - Den angitte max wattage skal overholdes.  
**ISL** - Ekki má nota sterkari peru en tilgreint er.  
**NLD** - De aangegeven max. wattage mag men niet overschrijden.  
**FRA** - Ne pas utiliser une ampoule d'une puissance supérieure à celle qui est indiquée.  
**DEU** - Die angegebene Watt Angabe darf nicht überschritten werden.  
**GBR** - Do not exceed the maximum wattage.  
**ESP** - No exceda la potencia máxima indicada en vatios.  
**PRT** - Não exceda a voltagem máxima.  
**ITA** - Non utilizzare lampadine di potenza superiore al wattaggio indicato.  
**FIN** - Älä ylitä sallittuja wattimääriä.  
**POL** - Nie wolno przekraczać podanej maksymalnej mocy.  
**HRV** - Nemojte prekoračiti maksimalnu snagu.  
**EST** - Ärge ületage maksimaalselt võimsust.  
**LVA** - Ievērojiet lampai noteikto maksimālo strāvas jaudu W.  
**LTU** - Privaloma laikytis nurodytu max vatų (W) skaičiaus.  
**SVK** - Neprekracujte maximálnu voltáž.  
**HUN** - Ne lépje túl a maximális Watt-értéket.  
**ROM** - Valoarea maxima a watilor trebuie respectata.  
**CZE** - Udaná maximální výkonová zatížitelnost musí být dodržována.  
**SVN** - Upoštevajte navedeno štev. Wattov.  
**GRC** - Μην υπερβαίνετε την προκαθορισμένη μέγιστη ισχύ σε βατ.  
**TUR** - Bu ürün resimde gösterilen ve belirtilen voltajdaki ampüller için uygundur.  
**BGR** - Да се спазва обявената максимална мощност.  
**SRB** - Nemojte prelaziti maksimalnu potrošnju u vatima.  
**RUS** - Не превышать максимальную мощность.  
 قرفولللا قفصللأ طولال قوفب ديقتلا بجي



! Danmark skal udendørs lamper monteres af en autoriseret elinstallatør.  
 In Denmark, outdoor lightings must be mounted by an authorized electrician.  
 In Dänemark muss Aussenleuchten von einem autorisierten Elektroinstallateur montiert werden.  
 I Danmark skall utomhus lampor monteras av en autoriserad elinstallatör.  
 Au Danemark les lampes pour usage extérieur doivent être montées par un installateur-électricien autorisé.